

Автомобильные Системы Видеорегистрации



Инструкция по установке и использованию



www.Janus-HD.ru

JANUS HD

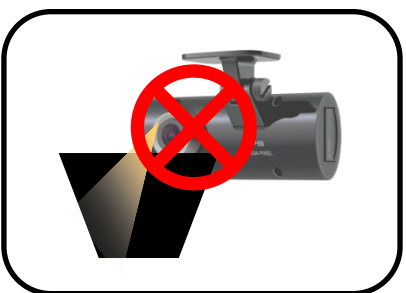
ВНИМАНИЕ !



Пожалуйста не используйте для очистки прибора различные жидкости и химические вещества . Это может повредить прибор и стать причиной замыкания и воспламенения .



Не вскрывайте прибор самостоятельно это может повредить внутренние части электросхем . Избегайте попадания посторонних предметов в корпус прибора. Это может привести к замыканию и повреждению прибора.



Использование прибора на загрязненном или тонированном лобовом стекле автомобиля может привести к искажению изображения и потере качества видеозаписи .



Не извлекайте карту памяти в момент записи - это может привести к потере данных. Убедитесь в том , что питание прибора отключено перед извлечением карты памяти.



Не разбирать, не ремонтировать и не модифицировать продукт самостоятельно. Любое вмешательство в заводскую конфигурацию прибора приведет к аннулированию гарантии. Обратитесь к Вашему продавцу .

Вступление

Благодарим Вас за покупку автомобильного видеорегистратора Janus HD. Janus HD имеет встроенный GPS приемник , кодек H.264 для сжатия видео высокого качества в формате HD , интуитивно понятное программное обеспечение для воспроизведения и хранения записанных видео файлов. Janus HD предназначен для ежедневной записи Ваших поездок и всех событий происходящих рядом с Вашим автомобилем. Для воспроизведения записей , пожалуйста, используйте фирменное программное обеспечение Janus HD.

Постоянная видеозапись

Видеорегистратор Janus HD ведет постоянную цикличную видео и аудио запись с привязкой к GPS координатам и реальному времени событий по спутнику .

Максимальная скорость видеозаписи - 30 кадров в секунду .

Разрешение видеозаписи - 720 P (1280x720 пикселей в формате 16:9) .

Запись событий

Видеорегистратор Janus HD сохранит экстренные события на карту памяти :

- при нажатии на кнопку экстренной записи (для записей событий на дороге не относящихся к Вашему автомобилю)
- при физическом воздействии на Ваш автомобиль определяемым датчиком удара встроенным в видеорегистратор .
- при превышении установленной в настройках скорости движения авто.

Просмотр и анализ данных

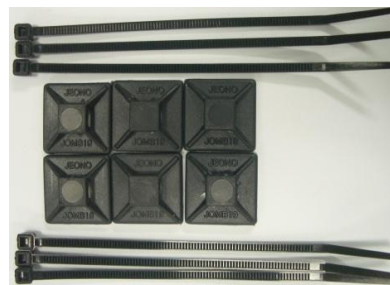
Используйте фирменное программное обеспечение Janus HD для просмотра записанных событий . Это даст Вам возможность получить полную информацию о GPS координатах события, времени видеозаписи и скорости движения транспортного средства .

Комплектация устройства	5 стр.
Описание устройства	6 стр.
Характеристики прибора	7 стр.
Установка прибора	8 стр.
Подключение монитора	13 стр.
Установка программы	14 стр.
Просмотр видео файлов	16 стр.
Сохранение данных	18 стр.
Настройка системы	19 стр.
Настройка событий	20 стр.
Личные настройки	21 стр.
Обновления	24 стр.
Неисправности	25 стр.
Предупреждения	26 стр.
Гарантийный талон	27 стр.

Комплектация



Видеорегистратор Janus HD



Крепления для кабеля питания



Видео кабель



SDHC карта памяти 4 Гб.



Провод питания к прикуривателю



Компакт-диск с ПО Janus HD

!!! Производитель оставляет за собой право изменять комплектацию устройства без предупреждения !!!

JANUS HD

Описание



※ **!!! ВНИМАНИЕ !!!** Порт мини USB используется только на заводе изготовителе для производственных целей. Не может быть использован для подключения к компьютеру и передачи данных .



рис. 1

Характеристики

JANUS HD	
Матрица камеры	1,0 МПикс. CMOS
Микрофон	Встроенный
Сжатие видео	H.264
Сжатие аудио	ADPCM
Разрешение видео	720P(1280*720), HVGA(640*384)
Скорость записи	30 кадров в секунду
Экстренная кнопка	Запись событий в ручном режиме
Датчик удара	Запись событий при ДТП
Датчик GPS	Запись событий при превышении лимита скорости
Карта памяти	SDHC карты памяти от 4 до 32 Гб. Рекомендуемый тип карт - выше 6 класса
Объектив	Угол обзора 120 градусов
ОС	Windows XP/ VISTA/ 7
Питание	DC 12 - 24 V
Рабочая температура	-5°~50°C (Температура хранения : -20° ~ 80°C)
Влажность	10~95%
Вес прибора	100 грамм
Размеры	100 мм х 42 мм х 39 мм

※ Поскольку наши продукты подлежат постоянному совершенствованию, мы и наши дочерние компании оставляют за собой право изменять дизайн продукции, технические характеристики и цены без предварительного уведомления и без каких-либо обязательств .

Простая установка

1. Вставьте карту памяти в разъем видеорегистратора .
2. Выберите место за зеркалом заднего вида на лобовом стекле вашего автомобиля. Убедитесь в том , что на стекле перед объективом камеры нет помех для записи .
3. Удалите защитную пленку на креплении видеорегистратора и надежно закрепите его на лобовом стекле с помощью клейкой ленты.
4. Расположите камеру параллельно поверхности земли и закрепите ее в таком положении затянув крепежный винт .
5. Подключите провод питания к прикуривателю , а затем к разъему питания видеорегистратора Janus HD .
6. Через несколько секунд видеорегистратор автоматически начнет видеозапись . При нормальном режиме работы индикатор записи постоянно горит красным.
7. После окончания поездки извлеките карту памяти из видеорегистратора , предварительно убедившись в том , что питание отключено и работа видеорегистратора завершена .
8. Вставьте карту памяти в Ваш компьютер , используйте фирменное программное обеспечение Janus HD для просмотра и анализа сохраненных видео файлов .



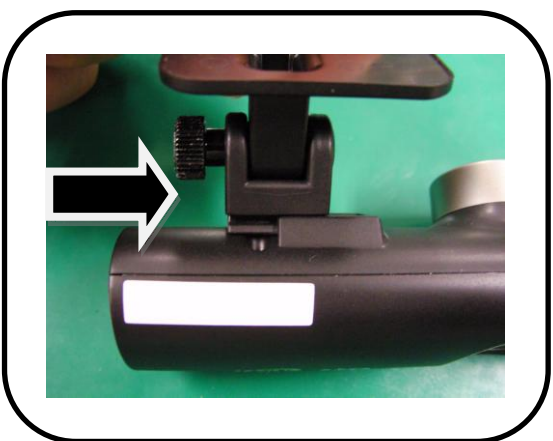
ВНИМАНИЕ !!!

- Всегда оставляйте Ваш автомобиль в надежном и охраняемом месте , если видеорегистратор Janus HD постоянно остается на Вашем лобовом стекле.
- Пожалуйста используйте только оригинальный кабель питания (DC 12 V - 24 V)
- Пожалуйста следите за чистотой ветрового стекла и отсутствием посторонних предметов мешающих обзору в том , месте где расположен видеорегистратор Janus HD. Загрязнения и повышенная влажность могут значительно повлиять на качество работы Вашего видеорегистратора .

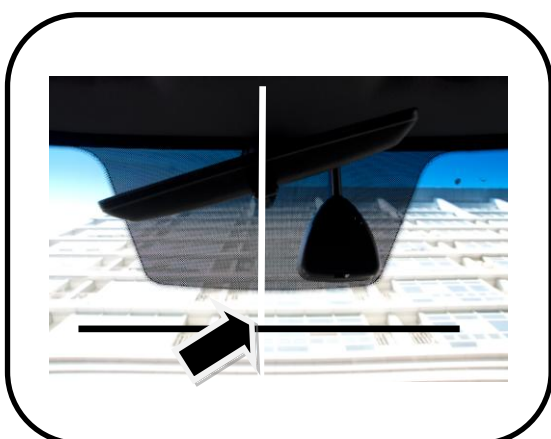
Установка



Вставьте карту памяти в соответствующий разъем видеорегистратора (См. рис.1 вид справа). Не верное направление карты может повредить ее , а также повредить внутренние контакты прибора.



Соедините кронштейн крепления для лобового стекла с автомобильным видеорегистратором с помощью специального винта.



Выберите и подготовьте место на лобовом стекле для крепления видеорегистратора , старайтесь сделать его расположение менее заметным как из салона , так и снаружи. Следите за отсутствием препятствий для записи перед объективом . Очистите место крепления для лучшего контакта клейкой ленты с поверхностью стекла .



Ослабьте крепежный винт, для возможности регулировать угол наклона видеорегистратора .
Удалите защитную пленку на клейкой ленте кронштейна для крепления.

ВНИМАНИЕ !!!

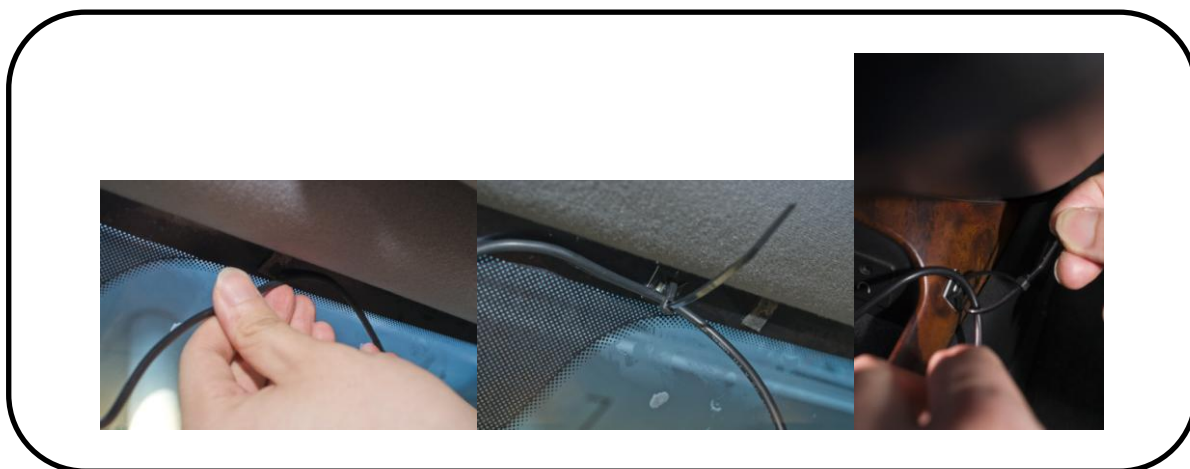
Мы очень рекомендуем Вам тщательно выбирать место для крепления видеорегистратора ,
предварительно убедитесь в качестве видеозаписи .
Изменить место крепления кронштейна без повреждения клейкой ленты будет не возможно.



Плотно прижмите кронштейн клейкой лентой на выбранное место крепления на лобовом стекле и зафиксируйте его на 10 секунд .



Подберите угол наклона крепежа так , чтобы видеорегистратор находился в прямом вертикальном положении . Закрепите кронштейн в таком положении с помощью отвертки или монеты затянув крепежный винт .



Закрепите кабель питания любым удобным для Вас способом , так чтобы он не мешал Вам при управлении автомобилем , а также не мешал Вашим пассажирам .



Подключите кабель питания поставляющийся в комплекте к штатному гнезду прикуривателя Вашего автомобиля . А затем подключите кабель питания к соответствующему разъему видеорегистратора Janus HD

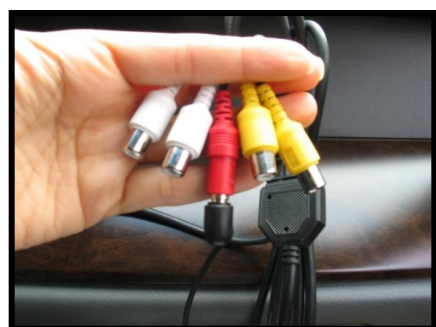


Примерно за 30 секунд видеорегистратор выполнит все необходимые подготовительные действия и автоматически начнет видеозапись. В нормальном режиме работы индикатор записи будет постоянно гореть красным .

Подключение монитора



Подключите разъем мини-джек видео кабеля к видео "выходу" Вашего регистратора на боковой стороне с надписью "MONITOR" .



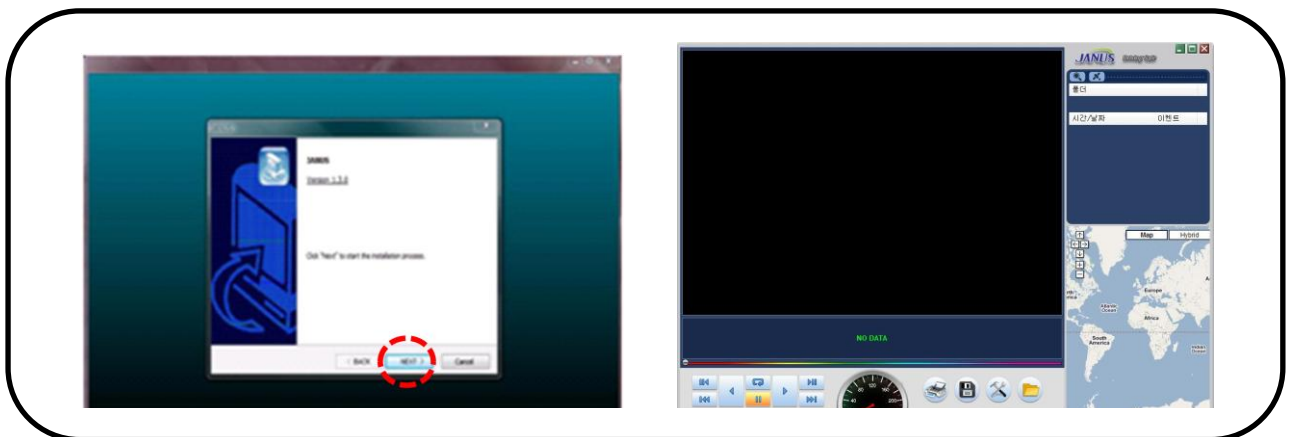
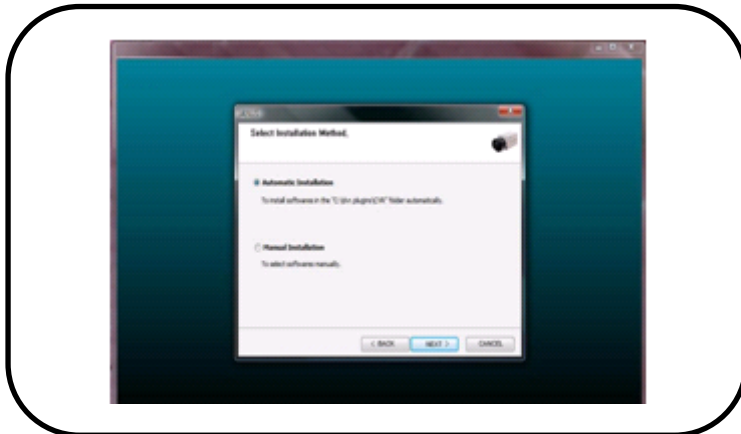
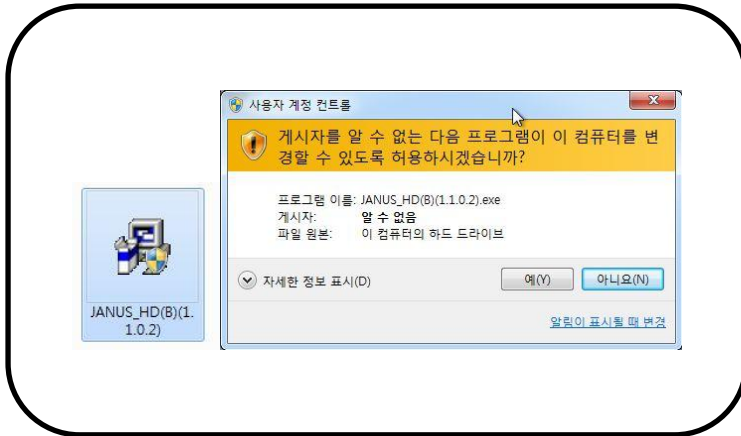
Подключите видео кабель к видео "входу" портативного монитора и Вы сможете видеть изображение с видеорегистратора .

!!! Портативный монитор не входит в комплектацию !!!



Для подключения видеорегистратора к внешнему монитору и трансляции изображения используйте только оригинальный видео кабель входящий в комплект .

Установка ПО



Запустите диск с программным обеспечением на Вашем компьютере .
Язык по умолчанию "английский".
Нажмите на кнопку "General installation" , затем нажмите кнопку "Next" . Программа автоматически установит и запустит на Вашем компьютере фирменное программное обеспечение для просмотра и анализа данных записанных видеорегистратором .
Далее нажмите "Finish Installation" и можете приступить к работе с ПО .

Программа Janus HD



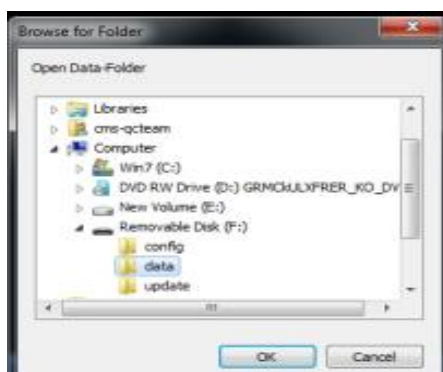
	Воспроизведение		Громкость звука
	Воспроизведение по кадрам		Просмотр событий
	Повтор записи		Окно GPS
	Пауза		Печать
	Следующая запись		Сохранить
	Скорость воспроизведения		Настройки
	Скорость движения авто		Открыть файл
	Отображение места записи на картах GOOGLE при условии, что Ваш компьютер подключен к интернету .		Уровень сигнала GPS

JANUS HD

Просмотр видео



После окончания поездки отключите питание видеорегистратора , затем извлеките карту памяти . Вставьте карту памяти в Ваш компьютер . Запустите установленную ранее программу Janus HD для просмотра видео .



Откройте папку с записанными видео файлами на карте памяти. В основном меню выберите событие которое вы хотели бы , просмотреть и нажмите кнопку :



для просмотра выбранного события .



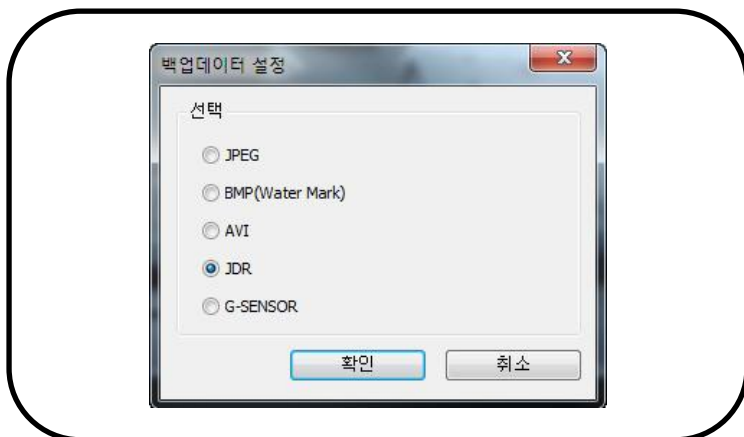
Просмотр



Двойной щелчок левой кнопкой мыши по изображению увеличит его до реальных размеров .
Для возврата к предварительному просмотру , щелкните левой кнопкой мышки по изображению.



Во время воспроизведения видео нажмите правую кнопку мышки и воспользуетесь функцией увеличения изображения для определения мелких деталей , в том числе автомобильных номеров. Вы можете перемещать увеличенный участок. Чтобы отключить данную функцию снова нажмите правую кнопку мышки на изображении .

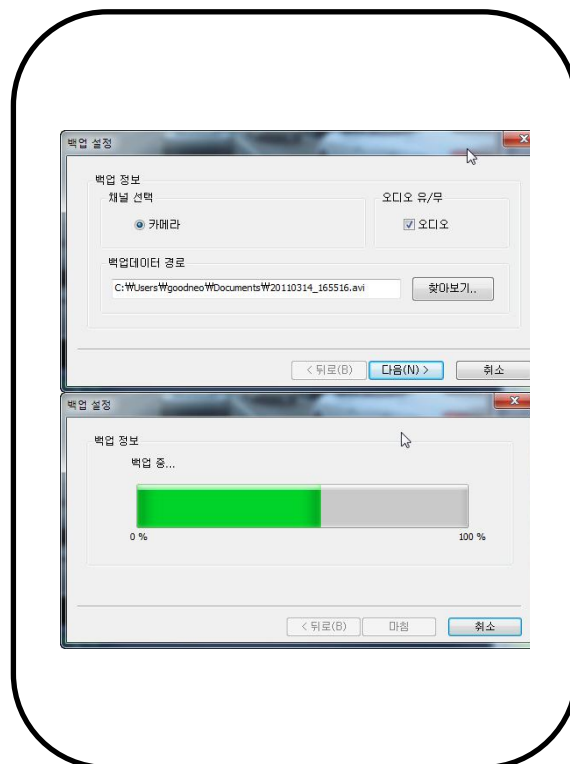


Вы можете сохранить любую запись видео в различных форматах :
JPEG, BMP - для сохранения изображений;
AVI, JDR - для сохранения видео;

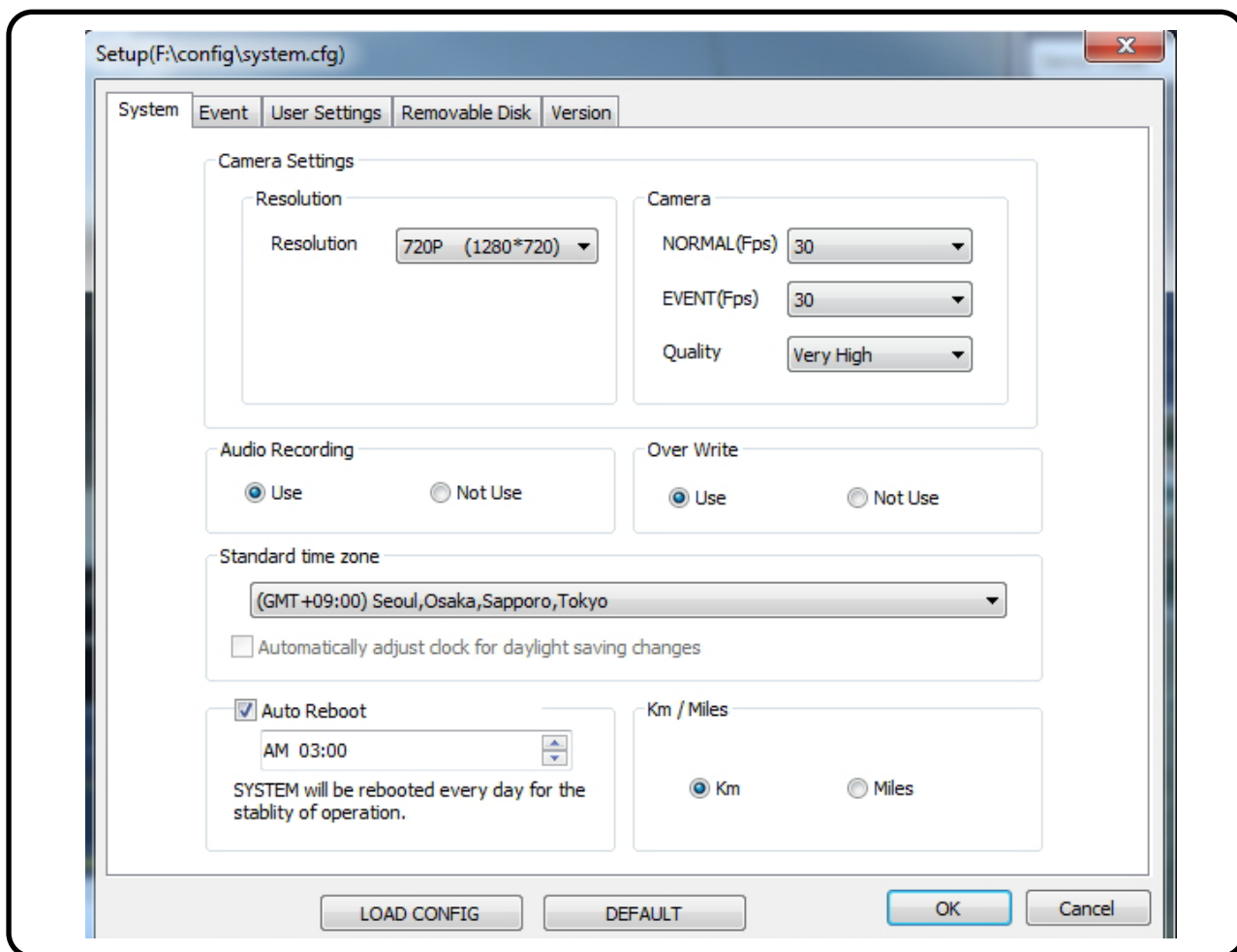
Выберите нужный Вам фрагмент записи и нажмите кнопку "Сохранить"

В случае если вы хотите сохранить видео со звуком, установите флажок "Audio", выберите место для сохранения файла и нажмите кнопку "Далее".

1. Файлы сохраненные в формате AVI могут быть воспроизведены в Windows Media Player или других проигрывателях AVI.
2. Файлы сохраненные в формате JDR могут быть воспроизведены только с помощью программы просмотра Janus HD.
3. Сохраненные изображения могут быть показаны в стандартной программе "Paint" либо иных программах просмотра изображений.

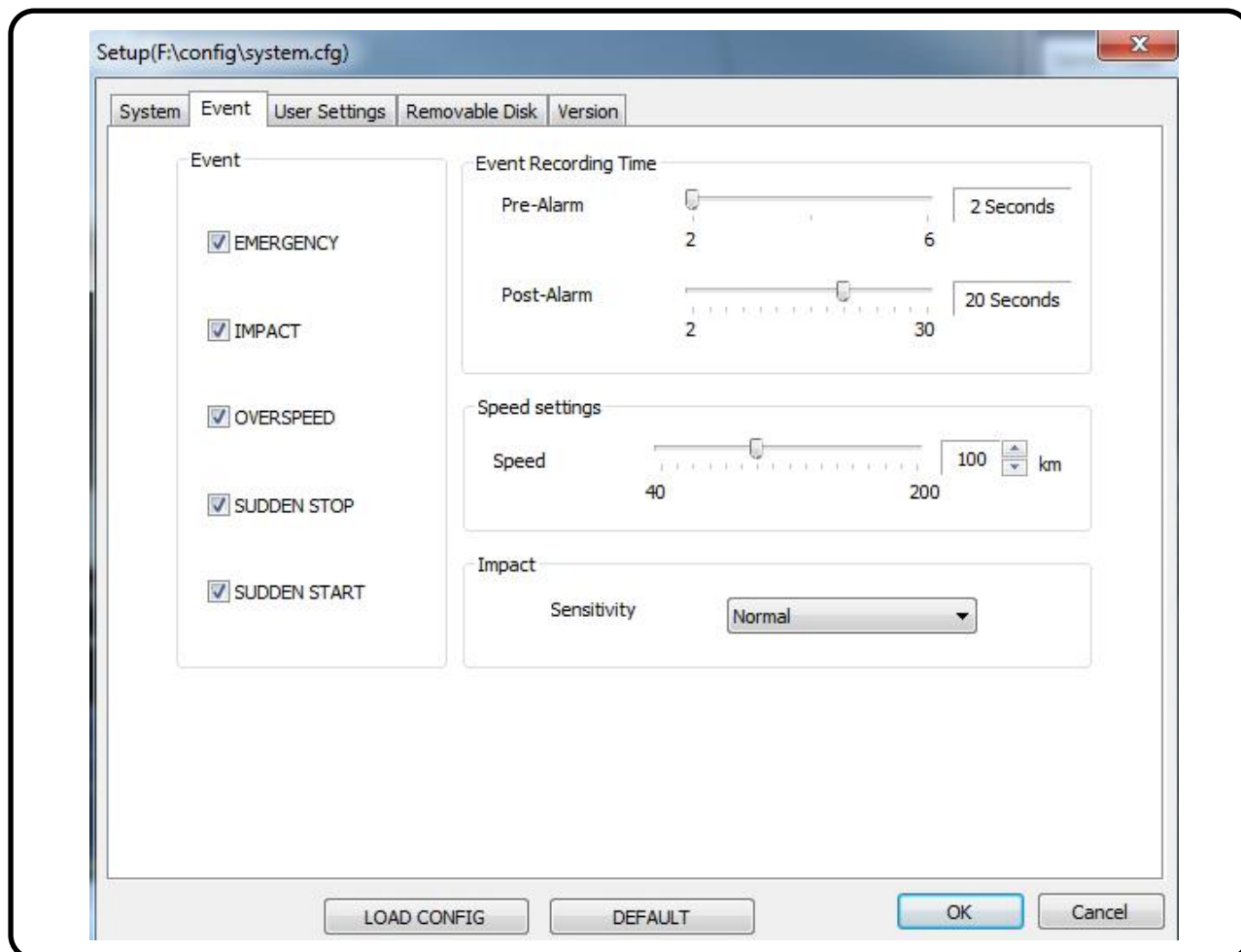


Настройки системы



- Разрешение видео записи ("RESOLUTION") выберите 720p или HVGAW
- "CAMERA" - выберите кол-во кадров в секунду для текущей записи и записи событий
- "QUALITY" вы можете установить один из 5 уровней качества видео "Очень высокий/высокий/нормальный/низкий/очень низкий". Мы не рекомендуем использовать очень низкое значение. Обратите внимание на то, что уровень качества записи влияет на размер видео файла и свободное место на карте памяти.
- "AUDIO RECORDING": Use - записывать звук вместе с видео, Not Use - не записывать звук.
- "OVER WRITE": всегда используйте "Use" и регистратор будет автоматически перезаписывать общие видео в нормальном режиме начиная со старых. При использовании "Not Use" регистратор прекратит запись видео после заполнения карты памяти.
- "STANDART TIME ZONE" Выберите Ваш часовой пояс для корректного отображения времени.
- "AUTO REBOOT" установите время ежедневной автоматической перезагрузки прибора. Если система работает постоянно, это необходимо для поддержания стабильной работы.
- Выберите единицу измерения КМ или Мили

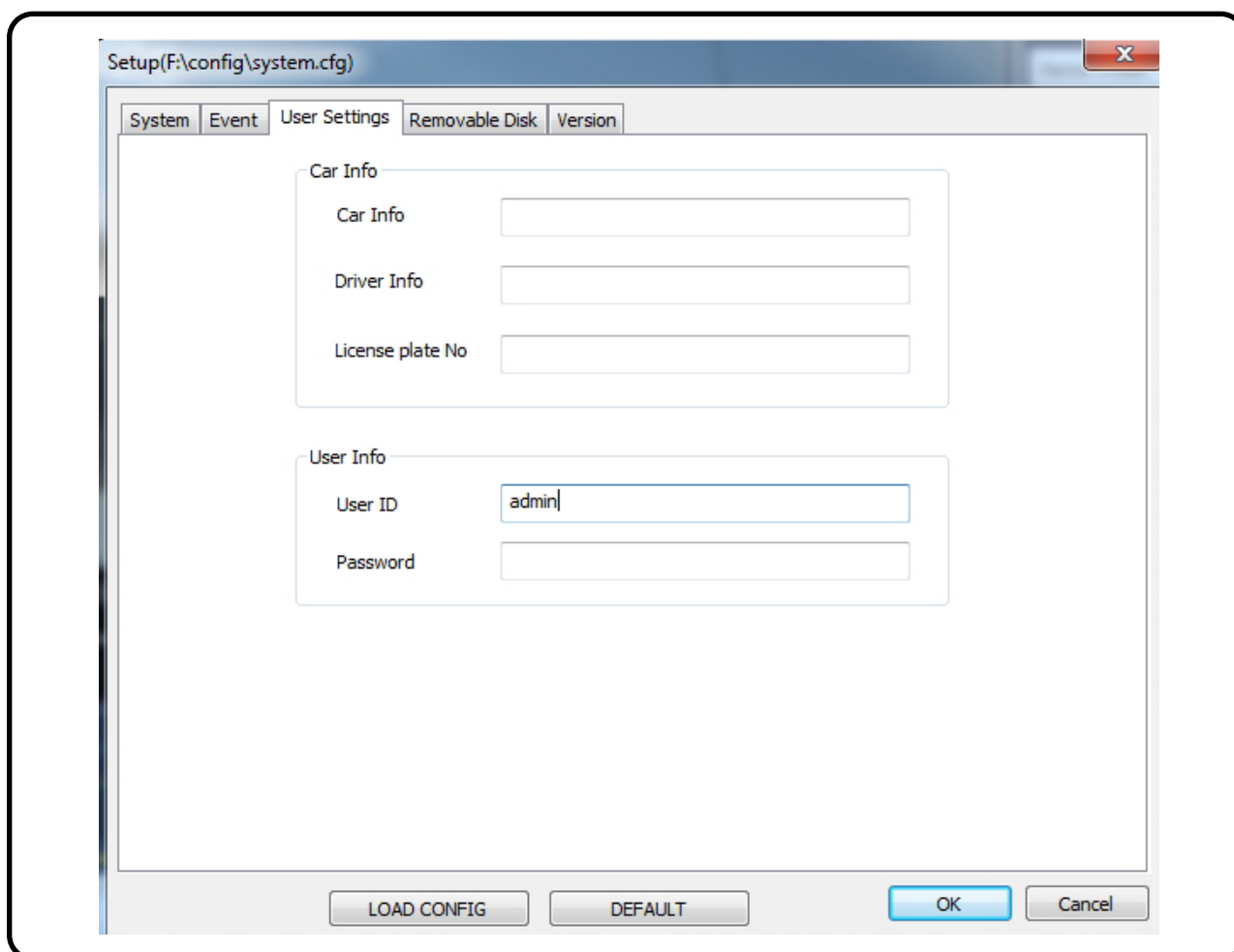
Нажмите "OK" для сохранения настроек.



- "EVENT" типы определяемых событий для записи: Тревожная кнопка/ Удар / Превышение лимита скорости / Резкое торможение / Резкое Ускорение . Выберите нужные режимы событий.
- "EVENT RECORDING TIME" выберите интервал записи для событий :
"PRE-ALARM" запись до события - от 2 до 6 секунд;
"POST-ALARM" запись после события - от 2 до 30 секунд.
- "SPEED SETTINGS" - выберите лимит скорости при превышении значения которого видео будет записано на защищенную область карты памяти как событие . Единица измерения скорости движения (КМ или Мили) будет отображено с соответствием с основными настройками .
- "ИМПАКТ" - установите значение чувствительности датчика удара . Слишком сильная чувствительность может привести к очень частой записи видео в режиме "события" даже при малейших неровностях на дороге .

Настройки пользователя

Данный раздел является не обязательным для настроек и не влияет на работу видеорегистратора .

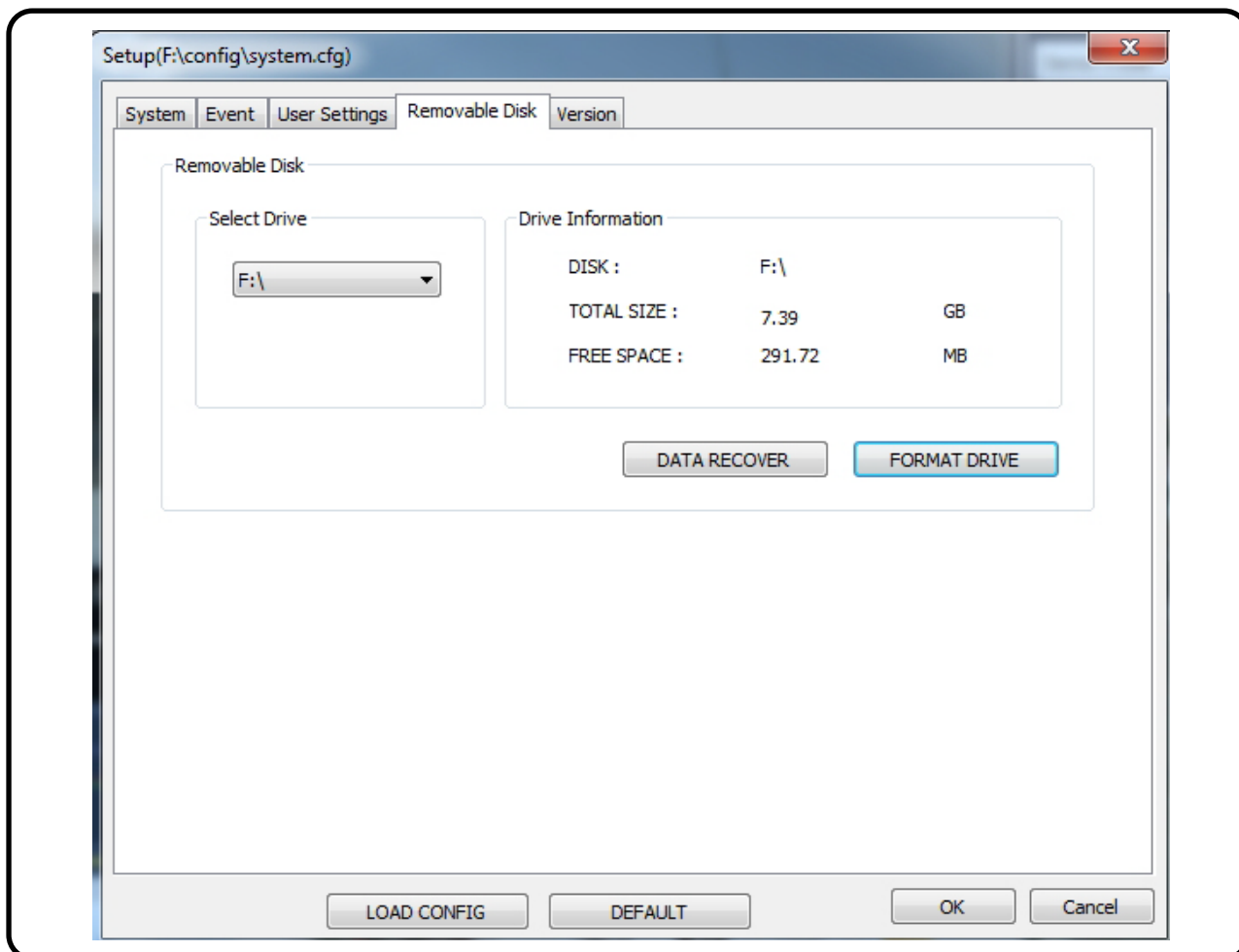


- "CAR INFO" - введите информацию об автомобиле , например его гос. номер .
- "DRIVER INFO" - введите информацию о водителе.
- Введите серийный номер видеорегистратора
- User's Info - информация о пользователе , защита ваших данных .
- User ID - введите имя пользователя (по умолчанию : admin)
- Password - введите свой пароль (по умолчанию : отсутствует)



ВНИМАНИЕ !!!

Данный раздел меню содержит персональную информацию . Пожалуйста надежно храните пароли и свои данные от третьих лиц . В случае если вы забудете пароль , вы не сможете просматривать видео с карты памяти через программу Janus HD . Возврат к заводским настройкам возможен только с помощью форматирования карты памяти и потери всех записанных файлов . Пожалуйста будьте внимательны при работе с данным разделом меню !



В процессе эксплуатации карты памяти могут терять свои свойства . Вы можете попробовать восстановить потерянные данные с помощью функции "DATA RECOVER" или отформатировать карту памяти полностью используя "FORMAT DRIVE".

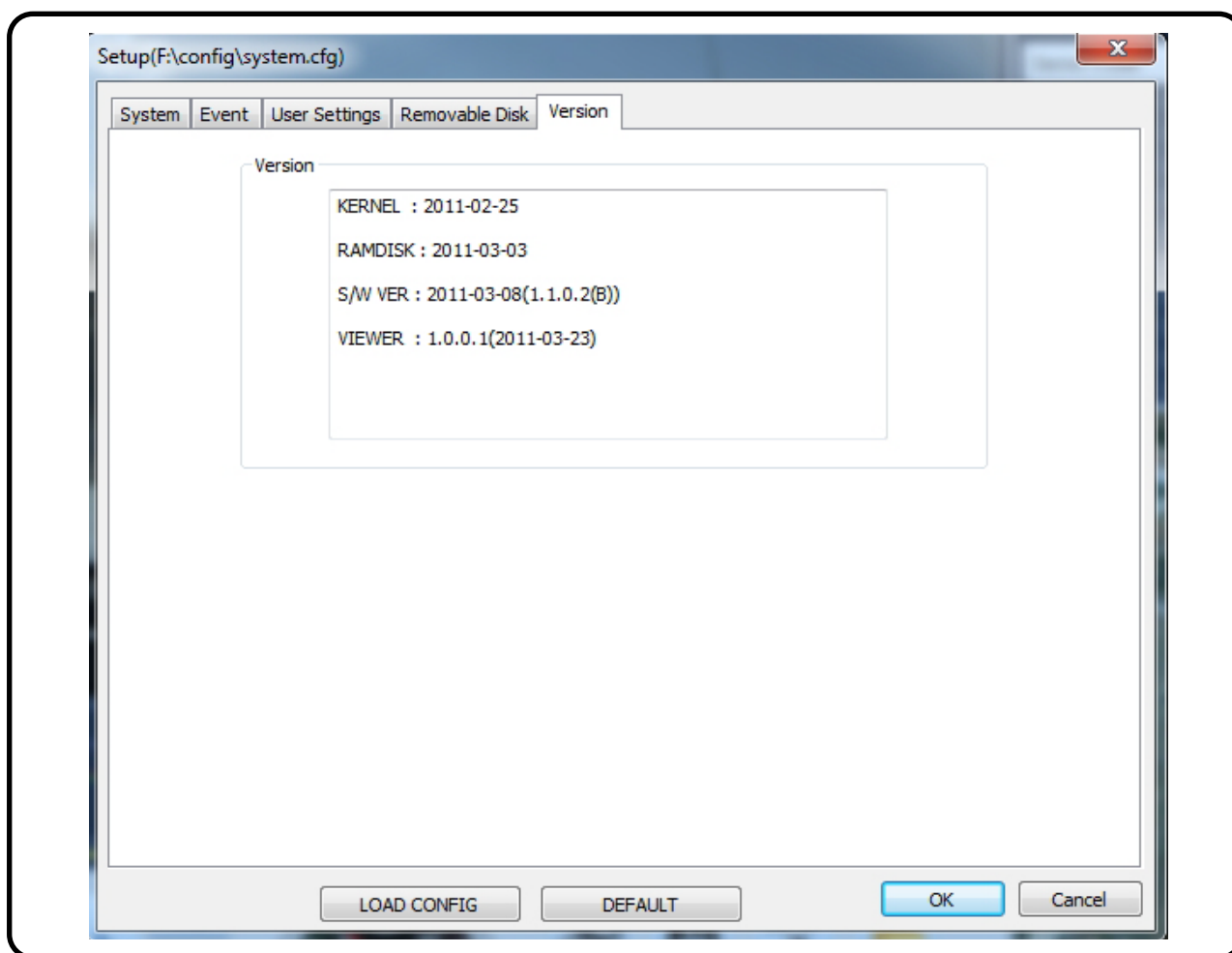
- Выберите место расположения карты памяти на Вашем компьютере.
- Создайте копию важных данных с Вашей карты памяти если это необходимо.
- Выберите действие восстановление данных или форматирование . В процессе форматирования все данные будут потеряны. Убедитесь в том , что на карте отсутствуют важные файлы. После форматирования карты памяти данные восстановлению не подлежат .



ВНИМАНИЕ !!!

Внимание скорость записи и качество хранения данных на картах памяти при их постоянном использовании со временем значительно снижается . Следите за своей картой памяти , регулярно форматируйте ее , не подвергайте внешнему воздействию, а также проверяйте на наличии сбоев в хранении . Обновляйте карту памяти во избежании потери важных данных записанных видеорегистратором .

Информация о версии



- KERNEL- информация о ядре.
- RAMDISK- информация о диске.
- S/W VER- информация о ПО
- VIEWER- информация о программе Janus HD

Обновления

1. Последняя версия программного обеспечения всегда находится на нашем сайте www.Janus-HD.ru скачайте ее при необходимости на Ваш компьютер.
2. Подключите карту памяти к Вашему компьютеру и скопируйте последнюю версию программного обеспечения с Вашего компьютера в папку "UPDATE" на карте памяти .
3. Вставьте карту памяти с новой программой в видеорегистратор. Питание видеорегистратора должно быть выключено в данный момент .
4. Включите питание видеорегистратора и не выключайте его до тех пор пока он полностью не произведет перезагрузку .
5. После завершения перезагрузки вы услышите звуковой сигнал , а также все световые индикаторы будут мигать. После этого прибор выйдет в обычный рабочий режим .
6. Проверьте работу прибора , нажмите экстренную кнопку записи , красный индикатор записи должен мигать в данном режиме . При обычном режиме работы красный индикатор горит постоянно .

Определение неисправности

Неисправность	Способы устранения
Видеореги­стратор не вклю­чается	Проверьте контакты и исправность провода питания
	Проверьте напряжение в автомобильном "прикуривателе"
	Обратитесь к Вашему продавцу , для того чтобы устранить неисправность или заменить Ваш видеореги­стратор.
	Проверьте предохранитель питания прикуривателя .
Видео файлы не записы­ваются	Убедитесь в том , что карта памяти не повреждена и работает
	Отформатируйте карту памяти и повторите попытку записи
	Прибор издает звуковой сигнал каждые 2 секунды , замените карту
	Обратитесь к Вашему продавцу за консультацией
Видео файлы не открываются	Убедитесь в том , что карта памяти не повреждена и работает
	Используйте функцию восстановления данных для исправления испорченных файлов .
	Обратитесь к Вашему продавцу за консультацией
Отсутствует четкость изображения	Протрите линзу объектива специальной салфеткой
	Следите за чистотой ветрового стекла
	Обратитесь к Вашему продавцу за консультацией
При просмотре не отображается карта	Проверьте подключение к интернету на Вашем компьютере
Компьютер не распознает карту памяти	Убедитесь в том , что Ваш кард ридер поддерживает современные карты SDHC .
Часть видео или звука теряется	Убедитесь в том , что вы используете карту памяти не ниже 6 класса .
При просмотре файлов звук воспроизводится, а изображение на экране отсутствует	Обновите драйвера Вашей видеокарты , а также установите последнюю версию видео кодеков .

Если у Вас есть какие-либо вопросы или Вам нужна помощь в настройке Вашего видеореги­стратора, обратитесь к своему продавцу или напишите нам по электронной почте указанной на сайте Janus-HD.ru

Ответственность продавца :

- Продавец не несет ответственность за вред причиненный данным устройством в процессе его эксплуатации или в результате потери записанных данных .
- Продавец не дает гарантию , что все дорожные ситуации будут записаны , устройство может быть повреждено в момент ДТП .
- В случае повреждения устройства или внезапного обрыва питания возможны сбои в записи и сохранении видео файлов .

Заметки о GPS

- Уровень и качество сигнала GPS зависят от расположения прибора в Вашем автомобиле, сигнал принимается одновременно с нескольких спутников.
- Прибор определяет место и настоящее время при наличии активного сигнала . Сигнал может быть потерян на закрытых стоянках , в тоннелях , под мостами . Восстановление приема сигнала требует некоторое время .
- Последовательность отсчета времени на двух соседних видео файлах может быть различной , в связи с тем , что время записи определяется по спутнику GPS , при перенастройке с одного спутника на другой спутник во время движения может происходить корректировка текущего времени .

Рекомендуемые для записи типы карт памяти выше 6 класса :

- SDHC Class 6 Type(SLC,MLC)
- FAT32
- Transcend Class6- 4G/ 8G/ 16G
- Sandisk Ultra Class4- 4G/ 8G/ 16G/ 32G

ГАРАНТИЯ

Благодарим Вас за покупку автомобильного видеорежистратора Janus HD в случае сбоев в работе или каких-либо неисправностей , при отсутствии механических повреждений и следов вскрытия прибора, Вы всегда можете обратиться к Вашему продавцу с просьбой об обмене при наличии товарного чека и правильно заполненного данного гарантийного талона .

Модель :	JANUS HD
Дата покупки :	_____ 201_ г.
Продавец :	
Телефон :	
S/N :	
Печать :	

